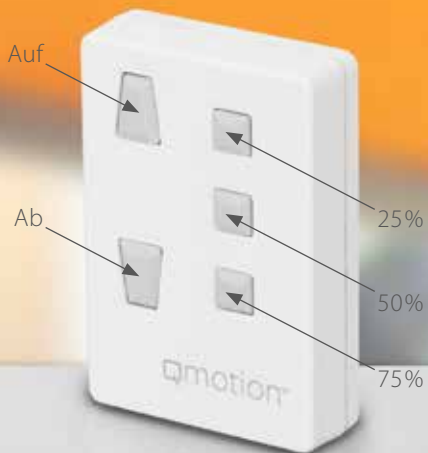




| MONTAGE- & PROGRAMMIERANLEITUNG



SINGLE REMOTE FERNBEDIENUNG



MULTI REMOTE FERNBEDIENUNG

Technologie aus Florida
Konfiguriert in Deutschland

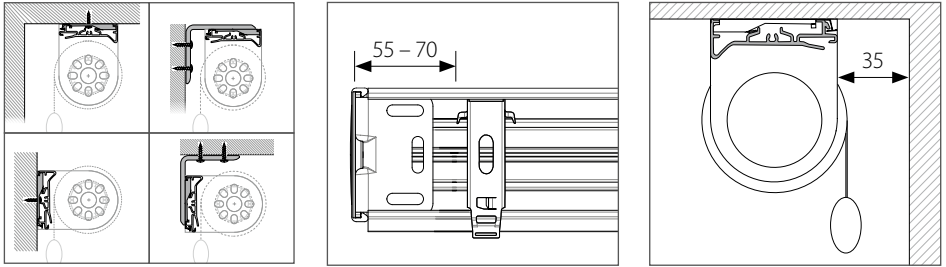
INHALT

- 4 MONTAGEANLEITUNG
- 5 PROGRAMMIERANLEITUNG
- 7 WARTUNG
- 9 RUNDUM-SORGLOS-PAKET

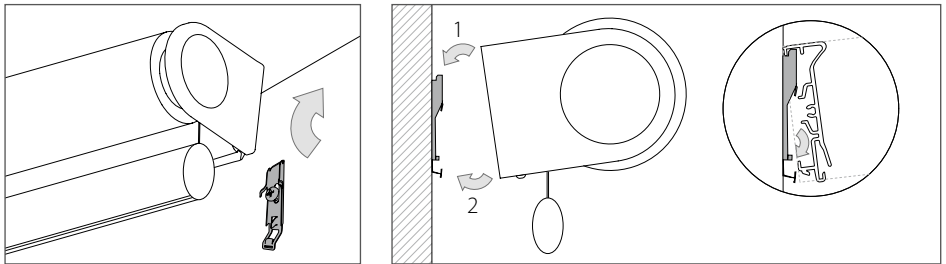
DAS eROLLO BY QMOTION® | MONTAGEANLEITUNG

MONTAGE eROLLO & eROLLO DESIGN

Bitte beachten: Das eROLLO wurde speziell auf die bestellte Montagevariante angepasst und darf nicht geändert werden. Aus einer Deckenmontage mit Clip kann nur auf eine Wandmontage mit Winkel ge-
wechselt werden, aus einer Wandmontage mit Clip nur auf eine Deckenmontage mit Winkel.

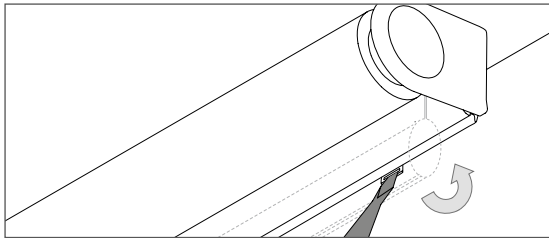


Befestigen Sie die beiden äußeren Träger mit einem Abstand von 55 – 70 mm zum Trägerprofilende an der Decke oder Wand. Vermitteln Sie die Zwischenabstände bei weiteren Trägern. Beachten Sie bei Decken-
montage ohne Winkel den benötigten Wandabstand.



Neigen Sie das eROLLO nach hinten, setzen Sie es von oben auf die Träger auf und klappen Sie es
danach nach hinten in die Träger ein.

DEMONTAGE eROLLO & eROLLO DESIGN



Nutzen Sie zur Demontage einen Flachschraubendreher. Setzen Sie diesen am Clip an und lösen Sie
durch Drücken die Verbindung.

Die folgenden Programmierschritte sind nur notwendig, um Standard-einstellungen zu ändern! Alle auf dem gleichen Kanal programmierten eROLLOs werden nun reagieren, nur eROLLOs bei denen auch der Zug von Hand gemacht wird, wechseln in den Programmiermodus.

HINWEIS

Wie lerne ich eine neue obere Endposition an?

OBERE
ENDPOSITION

1. Drücken Sie kurz die AUF-Taste und die bisherige Endlage wird angefahren.
2. Halten Sie die AUF-Taste bis zur Auf-Ab-Bewegung gedrückt.
3. Ziehen Sie nun das Rollo mindestens 15 cm nach unten. Der Motor gibt dazu eine Rückmeldung (Auf-Ab-Bewegung)!
4. Stellen Sie Ihre gewünschte Endlage ein.
5. Halten Sie die AUF-Taste bis zur Auf-Ab-Bewegung gedrückt.
6. Drücken Sie nun erneut die AUF-Taste um die eingestellte Endlage anzufahren.

Wie lerne ich eine neue Zwischenposition an?

ZWISCHEN-
POSITIONEN

1. Drücken Sie kurz die 25%, 50% oder 75%-Taste und die bisherige Position wird angefahren.
2. Halten Sie die 25%, 50% oder 75%-Taste bis zur Auf-Ab-Bewegung gedrückt.
3. Ziehen Sie nun das Rollo mindestens 15 cm nach unten. Der Motor gibt dazu eine Rückmeldung (Auf-Ab-Bewegung)!
4. Stellen Sie Ihre gewünschte Position ein.
5. Halten Sie erneut die 25%, 50% oder 75%-Taste bis zur Auf-Ab-Bewegung gedrückt.
6. Drücken Sie die 25%, 50% oder 75%-Taste um die eingestellte Zwischenposition anzufahren.

Wie lerne ich eine neue untere Endposition an?

UNTERE
ENDPOSITION

1. Drücken Sie kurz die AB-Taste und die bisherige Endlage wird angefahren.
2. Halten Sie die AB-Taste bis zur Auf-Ab-Bewegung gedrückt.
3. Ziehen Sie nun das Rollo mindestens 15 cm nach unten. Der Motor gibt dazu eine Rückmeldung (Auf-Ab-Bewegung)!
4. Stellen Sie Ihre gewünschte Endlage ein.
5. Halten Sie die AB-Taste bis zur Auf-Ab-Bewegung gedrückt.
6. Drücken Sie nun erneut die AB-Taste um die eingestellte Endlage anzufahren.

FERNBEDIENUNG

Wie lerne ich eine neue Fernbedienung an / wie füge ich eine neue Fernbedienung hinzu?

Möglichkeit 1 – ohne angelernte Fernbedienung

1. Entnehmen Sie die Batterie und setzen Sie nach 30 Sekunden wieder ein.
2. Wählen Sie ggf. den Kanal Ihrer Mehrkanalfernbedienung.
3. Drücken Sie nun die Programmiertaste auf der Rückseite (Einkanalfernbedienung blinkt, Mehrkanalfernbedienung zeigt Laufflicht).
4. Halten Sie die AUF-Taste solange gedrückt bis der Motor anfährt.
5. Mit der AB-Taste kann die Fahrt gestoppt werden.

Möglichkeit 2 – mit angelernter Fernbedienung

Das eROLLO muss in der oberen Endlage sein!

1. Drücken Sie nun die Programmiertaste auf der Rückseite (Einkanalfernbedienung blinkt, Mehrkanalfernbedienung zeigt Laufflicht).
2. Halten Sie die 50%-Taste bei Einkanalfernbedienung oder „ALL“ bei der Mehrkanalfernbedienung solange gedrückt bis das Rollo fährt.
3. Ziehen Sie nun das Rollo mindestens 15 cm nach unten.
Der Motor gibt dazu eine Rückmeldung (Auf-Ab-Bewegung)!
4. Wählen Sie ggf. den Kanal Ihrer Mehrkanalfernbedienung.
5. Drücken Sie erneut die Programmiertaste auf der Rückseite.
6. Halten Sie die AUF-Taste bis zur Auf-Ab-Bewegung gedrückt.
Danach erfolgt die Auffahrt erneut durch die Auf-Ab-Bewegung.

Wie lerne ich eine Fernbedienung ab / wie lösche ich eine Fernbedienung?

Das eROLLO muss in der oberen Endlage sein!

1. Drücken Sie nun die Programmiertaste auf der Rückseite (Einkanalfernbedienung blinkt, Mehrkanalfernbedienung zeigt Laufflicht).
2. Halten Sie die AUF-Taste solange gedrückt bis der Motor abwärts fährt.
3. Ziehen Sie nun das Rollo mindestens 15 cm nach unten.
Der Motor gibt dazu eine Rückmeldung (Auf-Ab-Bewegung)!
4. Drücken Sie erneut die Programmiertaste auf der Rückseite.
5. Halten Sie die AB-Taste bis zur Auf-Ab-Bewegung gedrückt.
Danach erfolgt die Auffahrt erneut durch die Auf-Ab-Bewegung.

Wie setze ich das Rollo auf Werkseinstellung zurück?

ZURÜCKSETZEN

Das eROLLO muss in der oberen Endlage sein!

1. Drücken Sie nun die Programmieraste auf der Rückseite (Einkanalfernbedienung blinkt, Mehrkanalfernbedienung zeigt Lauflicht).
2. Halten Sie die AB-Taste solange gedrückt bis der Motor abwärts fährt.
3. Ziehen Sie nun das Rollo mindestens 15 cm nach unten.
Der Motor gibt dazu eine Rückmeldung (Auf-Ab-Bewegung)!
4. Innerhalb von 60 Sekunden können Sie erneut mit der Programmierung erster Handsender starten.

Wie werden die Batterien gewechselt?

BATTERIE-WECHSEL

1. Ziehen Sie das eROLLO kurz über die untere Endposition hinaus und lassen Sie es wieder los. Das eROLLO fährt zurück auf die untere Endposition.
2. Ziehen Sie erneut das eROLLO ca. 15 cm über die untere Endposition hinaus. Das eROLLO fährt auf die 75% Position (bzw. auf die niedrigste kundenspezifische Position). Nun kann das eROLLO so weit herabgezogen werden, bis das Batteriefach zu sehen ist.
3. Entfernen Sie den Batteriefachdeckel und wechseln Sie die Batterien.
Wir empfehlen: Batterie LR20D für eROLLO, Art-Nr.: 6099215.
4. Setzen Sie den Batteriefachdeckel bündig ein und betätigen Sie eine beliebige Taste der Fernbedienung. Das eROLLO fährt die jeweilige Position an.

GLÜCKLICH WIE AM ERSTEN TAG

Nutzen Sie das Rundum-Sorglos-Paket und profitieren Sie von der kostenfreien Service-Erinnerung für Ihr eROLLO by QMotion. Ihr eROLLO Spezialist wird sich nach 36 Monaten automatisch bei Ihnen melden. Dann können Sie entscheiden, ob Sie die Service-Leistungen in Anspruch nehmen möchten.

Das Rundum-Sorglos-Paket umfasst:

- Testlauf des/der eROLLOs
- Wechsel der Rollobatterien (*empfohlen Art-Nr.: 6099215*)
- Batteriewechsel der Fernbedienung (*empfohlen Art-Nr.: 6099208*)
- Überprüfung und ggf. Einstellung der Endlagen
- Überprüfung und ggf. Nachstellen der Zwischenpositionen
- Sichtprüfung des Stoffes

RUNDUM-SORGLOS-PAKET

Ich möchte die Service-Erinnerung nutzen. Mein eROLLO Spezialist darf mit mir Kontakt aufnehmen, um mir ein Angebot zur Überprüfung und Pflege meiner eROLLOs zu unterbreiten.

Ich möchte informiert werden

- per Post
- telefonisch
- per SMS
- per Email

Anrede	_____
Name, Vorname	_____
Straße / Hausnummer	_____
PLZ / Ort	_____
Handynummer	_____
Email	_____

Datum	_____	Unterschrift	_____
--------------	-------	---------------------	-------



eROLLO by QMotion® – Montage- & Programmieranleitung

Änderungen, die der technischen Verbesserung dienen, sind vorbehalten. Die vorliegende Broschüre ist urheberrechtlich geschützt. Nachdruck, auch auszugsweise, ist nur mit vorheriger Genehmigung durch erfal gestattet. Druck- und Satzfehler, sowie Irrtümer bleiben vorbehalten.

Stand November 2018

erfal GmbH & Co. KG
www.erfal.de



eROLLO by QMotion® erhielt eine Auszeichnung zum Innovationspreis Architektur Textil Objekt 2013 auf der Heimtextil in Frankfurt und wurde außerdem mit dem Label Interior Innovation Award – Winner 2014 auf der imm Köln prämiert.



www.erfal.de
Räume neu erleben

Der vorliegende Folder ist urheberrechtlich geschützt. Nachdruck und Veröffentlichung (auch auszugsweise) nur mit schriftlicher Genehmigung der Firma erfal gestattet. Änderungen und Irrtümer für den gesamten Inhalt vorbehalten.